

SHIELD WAD®

EVOSTONE SYSTEM

石材やコンクリート等に発生したトラブルでお困りではありませんか？

SHIELD WAD(シールドワッド) ストーンケア は新・改築またはメンテナンスの際に発生する石工事や貼替／補修工事と洗浄・保護・防汚・防滑他にご対応致します。対象となる施設の現地調査をさせていただいた上で ご希望の状態に近づける為のご提案とテスト施工を実施し、美観を整えることが私共の主なお仕事です。

○石工事(新築／改築／貼替／補修 等)

国内・海外を問わずご希望に合った石材をご用意し、ベテランの石工・職人たちが丁寧にご対応申し上げます。

石材に予め保護処理等を施してからの取付工事も承ります(一層効果的です)。

またひび割れ・クラック等の補修もご相談ください。

○一般的な洗浄～特殊洗浄

経年の汚れ、頑固なカビや固着した古コケ、排気ガスや油脂汚れなど様々な原因で発生するトラブルに対応する用意がございます。

○新設或いは洗浄後の保護・防汚処理

新設や洗浄後の美しい施設を様々な原因の汚れから守る為の処理方法は使用されている建材の性質や環境・汚れの原因物質等によって異なります。

○転倒事故を防ぐための防滑処理

水気、湿気、温泉成分、カビ・コケ等によるヌメリなどが原因の転倒事故は本磨きや水磨き仕上の石・タイル床にとどまらずバーナー仕上など凸凹ザラザラに表面を加工した床でも発生します。

○抗菌・抗ウイルス・消臭処理

光を必要としない無機系触媒で安全で衛生的な空間を実現します。

○経験豊富な技術者が管理、ベテラン職人が施工

全ての施工は、石工事はもとより、洗浄～特殊加工に至るまで経験豊富な技術者が管理し、実作業はベテラン職人が担当します。

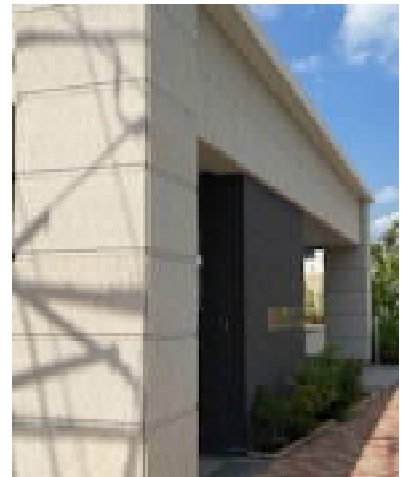
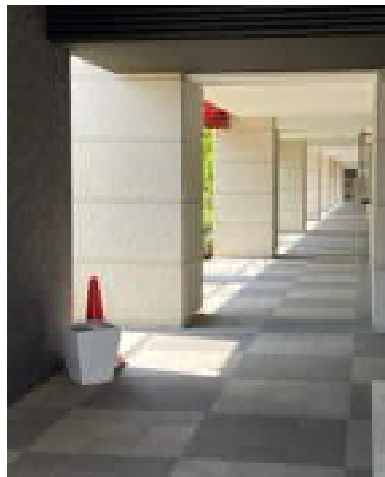
私共が使用する製剤の99%は自社グループ会社が製造しておりますので使用する製剤の組合せや必要に応じたカスタムメイドも同社が行います。

どうぞお気軽にご相談ください。

THE SHIELD WAD®



石材の国内(庵治・大谷 他)・海外(御影・大理 他)調達→施工→メンテナンスまで



※主力業者／ニューサンライト・富士見石材・日本クリーンアップ他

ASTRO BLADE.CO

SHIELD WAD GCS

一液タイプ／石材他の広域洗浄に最適！
※真鍮・銅他の非鉄金属の腐蝕に注意

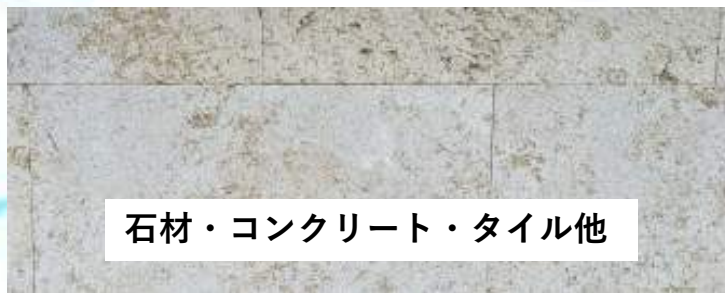
用途 経年の汚れ・頑固な油汚れの洗浄

成分 アルカリ性製剤＋界面活性剤 他

使用方法

①、洗浄対象全面に塗布し汚れが浮き上がったならブラッシングしながら十分に水洗いします。

※1回で除去できない場合は、①の作業を繰り返し行います。



石材・コンクリート・タイル他

SHIELD WAD PF15

一液タイプ／ 大理石にも使用可

用途 排ガス汚れやコケ・カビの除去

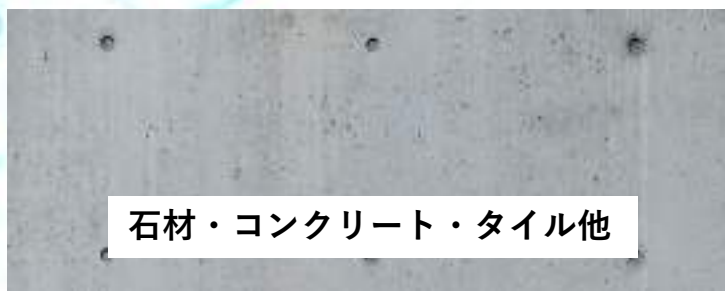
成分 アルカリ性(塩素)製剤＋界面活性剤 他

使用方法

①、洗浄対象全面に塗布し15分以上放置し効果を確認します。

②、汚れが浮き上がったのを確認したらブラッシングしながら十分に水洗いします。

※1回で除去できない場合は、①②の作業を繰り返し行います。



石材・コンクリート・タイル他

SHIELD WAD SCH

一液タイプ 金属を気にせず洗浄可能

用途 石と金属混在の床・壁の洗浄

成分 アルカリ性可溶化剤＋特殊研磨剤 他

使用方法

①、対象材全体に本剤を塗布し柔らかい布で擦ります。

②、仕上り具合を確認後は十分に水洗いします。

※1回で除去できない場合は、①②の作業を繰り返し行います。



浴場等、石と金属混在の施設

SHIELD WAD CLA

ゲル状タイプ／床・壁の頑固な汚れに最適！

用途 ヤニ・油汚れ・塗膜・接着剤他の除去

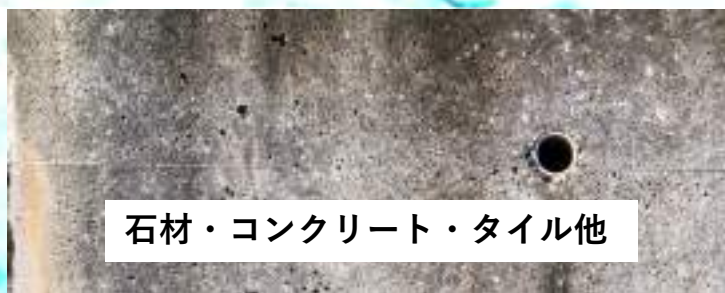
成分 アルカリ性製剤

使用方法

①、洗浄対象全面にタップリ塗布します。

②、汚れが浮き上がったのを確認したらヘラ等でゲルと汚れを回収し十分に水洗いします。

※1回で除去できない場合は、①②の作業を繰り返し行います。



石材・コンクリート・タイル他

上の各洗浄剤を広い面積で使用する際、ローラー・モップ・ポリッシャー等を使用可能ですが対象基材の硬さや性質に合わせ使用パット等を考慮する必要があるが有ります。
また広面積洗浄剤で除去できない汚れは各種専用製剤で除去します。

全ての製剤は使用前に必ず試験施工を実施し問題が無いことを確認する必要があるが有ります。

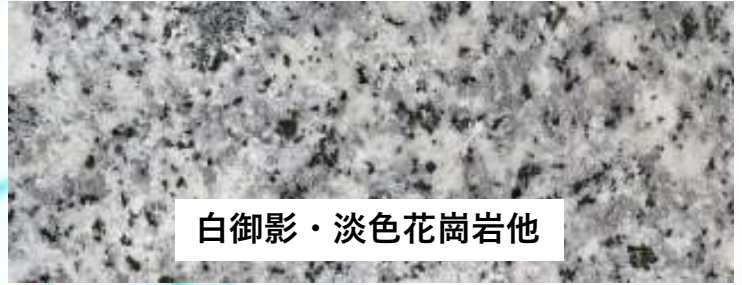
SHIELD WAD SB2

二液（使用時混合）タイプ

※黒御影石・大理石他には使用不可

用途 鉄気等によるアク・サビ・シミの除去

成分 A液： 酸性製剤＋界面活性剤 他
B液： 中性製剤＋界面活性剤 他



白御影・淡色花崗岩他

使用方法

- ①、A・B液を必要量1：1で容器に取り分け、十分に混合します。
 - ②、洗浄対象箇所に混合液をタップリ塗布します。
 - ③、①②で除去できない場合は脱脂綿やペーパータオル等に含侵させたものを貼り、その上からラッピングすると効果が上がります。
 - ④、除去確認後は十分に水洗いします。
- ※混合液は2時間以内に使用

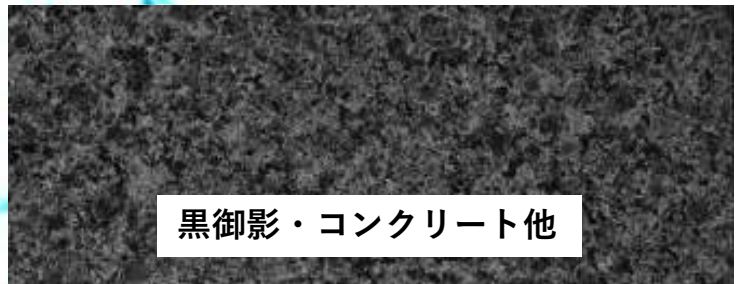
SHIELD WAD HC18

一液タイプ

※大理石、石灰岩、砂岩、トラバーチン
蛇紋石、テラゾー等には使用不可

用途 アク・サビ・汚れの除去

成分 酸性製剤＋界面活性剤 他



黒御影・コンクリート他

使用方法

- ①、必要量を容器に取り分けます。
- ②、洗浄対象箇所にタップリ塗布します。
- ③、①②で除去できない場合は脱脂綿やペーパータオル等に含侵させたものを貼り、その上からラッピングすると効果が上がります。
- ④、除去確認後は十分に水洗いします。

SHIELD WAD HC20

一液タイプ

用途 油ジミ・執拗な汚れの除去

成分 中性製剤＋特殊界面活性剤 他



大理石・砂岩・テラゾー他

使用方法

- ①、必要量を容器に取り分けます。
 - ②、洗浄対象箇所にタップリ塗布します。
 - ③、①②で除去できない場合は脱脂綿やペーパータオル等に含侵させたものを貼り、その上からラッピングすると効果が上がります。
 - ④、除去確認後は十分に水洗いします。
- ※③で除去できない場合は、本剤をナイロン刷毛で塗りながら工業用ドライヤー等で熱し、浮き上がった汚れをウエス等で拭き取る作業を繰り返します。

全ての製剤は使用前に必ず試験施工を実施し問題が無いことを確認する必要が有ります。

SHIELD WAD KMA

二液タイプ／大理石に使用可

用途 酒類・食品・動物の糞他の除去

成分 A液：アルカリ性製剤＋界面活性剤 他
B液：中性製剤＋界面活性剤 他



使用方法

- ①、A液をたっぷり塗布し10分程度放置し、その上からB液を同様に塗布します。
- ②、10分程度反応を待ち、汚れの浮き上がりを確認したら十分に水洗いします。
- ③、①②で除去できない場合はB液のみを脱脂綿やペーパータオル等に含浸させたものを貼り、その上からラッピングすると効果が上がります。（処理後は十分に水洗いします）

SHIELD WAD CS6

一液タイプ／食添級の安全性でエフロ分解！
※大理石など酸に弱い素材には使用不可

用途 白華(エフロレッセンス)の除去

成分 弱酸性製剤＋界面活性剤 他



使用方法

- ①、洗浄対象全面に塗布し、しばらく放置し効果を確認します。
 - ②、エフロの分解を確認したらスポンジやブラシで擦りながら十分に水洗いします。
- ※1回で除去できない場合は、①②の作業を繰り返します。

SHIELD WAD SBN

二液タイプ／即効サビ除去剤 大理石可！

用途 湧きサビ・貫きサビの除去

成分 中性製剤 他
A：前処理剤 B：後処理剤



使用方法

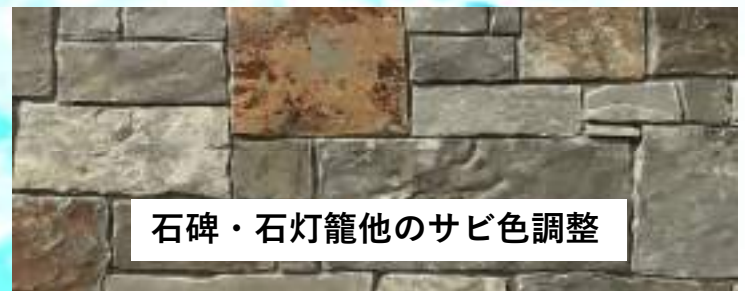
- ①、対象材全体を十分に洗浄し乾燥させます。
- ②、サビ箇所A剤を塗布します（サビの強い箇所は繰り返し塗布）。
- ③、反応を観察し落ち着いたら、同箇所にB剤を塗布します。
- ④、B剤を塗布後、サビ色が透明に変わったら十分に水洗いします。

SHIELD WAD GSB

一液タイプ／石碑・石灯籠・壁他

用途 サビ石の色目調整

成分 酸性製剤 他



使用方法

- ①、対象材全体を十分に洗浄し乾燥後にアルコールで脱脂します。
- ②、塗布の回数で色目を調整し24時間放置して色を定着させます。
- ③、定着後は十分に水洗いします。

全ての製剤は使用前に必ず試験施工を実施し問題が無いことを確認する必要がある有ります。

SHIELD WAD BPG

一液タイプ

※大理石、石灰岩、砂岩、トラバーチン
蛇紋石、テラゾー等には使用不可

用途 ガラス・ステンレス等に付着した
ウロコ状スケールの除去

成分 酸性製剤+界面活性剤 他

使用方法

- ①、洗浄対象箇所に塗布し柔らかい布などで擦ります。
※3Mの白パット使用可
- ②、除去確認後は充分に水洗いします。



SHIELD WAD BPA

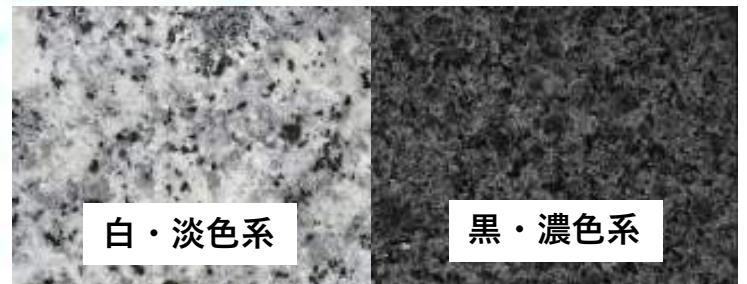
ペーストタイプ／白・淡色用 or 黒・濃色用
※石材以外には使用不可

用途 スケール・硬化汚れ・曇りの除去

成分 特殊研磨ペースト・可溶化剤 他

使用方法

- ①、石材の色によって白・淡色用または黒・濃色用を選択します。
- ②、洗浄対象箇所に本剤をタップリ塗布しアマタワシなどで良く磨きます。
※3Mの白パット使用可
- ③、除去確認後、充分に水洗いします。



SHIELD WAD BPS

ペーストタイプ 大理石の手仕上げも可能

用途 石材全般の磨き仕上げ剤

成分 超硬度特殊研磨ペースト 他

使用方法

- ①、対象材全体に本剤をタップリ塗布し柔らかい布などで好みの状態まで磨き上げます。
- ②、仕上り具合を確認後、充分に水洗いします。



全ての製剤は使用前に必ず試験施工を実施し問題が無いことを確認する必要が有ります。

根が張り固着して取り難いカビ・コケの除去剤

SHIELD WAD DPK

一液タイプ

※大理石など酸に弱い素材には使用不可

用途 百年物の古コケ・カビ汚れ等の除去

成分 酸性製剤+界面活性剤 他

使用方法

- ①、洗浄対象全面に塗布します。
 - ②、5～10分程度放置してからブラッシングします。
 - ③、全体のブラッシングを終えてから十分に水洗いします。
- ※1回で除去できない場合は、①②③の作業を繰り返します。



白御影石等のカビ・コケ類

SHIELD WAD MSK

一液タイプ/大理石・砂岩・テラゾーも可!

用途 コンクリート等の黒カビ・大気汚れ
他の除去

成分 アルカリ性製剤+界面活性剤 他

使用方法

- ①、洗浄対象全面に塗布します。
- ②、15～20分程度放置し汚れが軟化するのを待ちます。
- ③、軟化確認後はブラッシングしながら十分に水洗いします。



石材・コンクリート・ブロック塀 他

SHIELD WAD K82

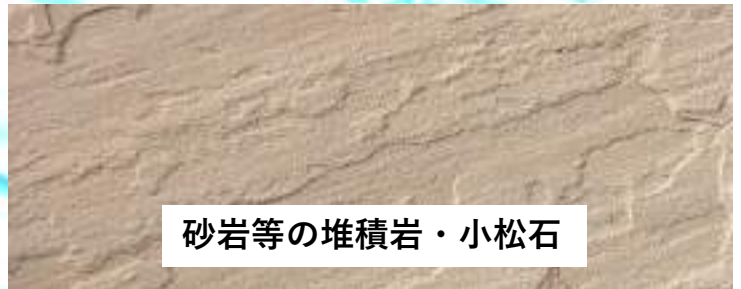
一液タイプ/砂岩・小松石専用!

用途 砂岩に生えたカビ・コケ等の除去
小松石に生じた赤褐色の除去

成分 特殊酸性製剤+界面活性剤 他

使用方法

- ①、洗浄対象全面に塗布します。
 - ② カビ・コケ等による黒ズミ汚れの浮き上がりが確認できるまで待ちます。
 - ③、確認後は十分に水洗いします。
- ※取れ難い場合は水洗い時にブラッシングするか①②の作業を繰り返します。



砂岩等の堆積岩・小松石

全ての製剤は使用前に必ず試験施工を実施し問題が無いことを確認する必要があります。

SHIELD WAD SGP-M

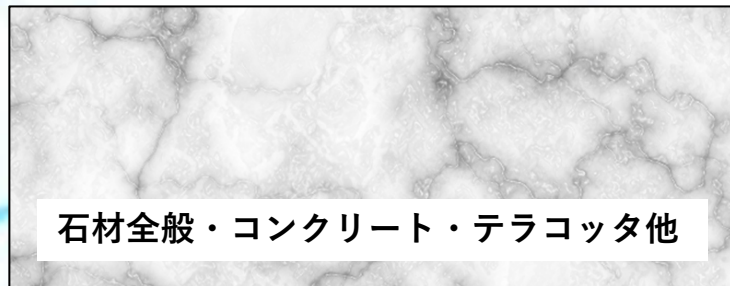
一液タイプ／超浸透系[乾色]仕上！

用途 遮水層を形成し長期間保護

成分 シラン系製剤 他

使用方法

- ①、新品または洗浄後の乾燥した素材全面に塗布します。
- ②、塗布面を養生して24～30時間乾燥させます。
※外部で養生が出来ない場合は二日間以上晴天が続く期間を選んで施工します。
- ③、完全乾燥確認後、試しに水をかけ撥水効果が現れたら完了です。
※塩害・凍害他の厳しい環境で使用する場合は塗布量や塗布回数を増やします。
また新・改築の石材に処理する場合は取付前に裏表全面に塗布・乾燥させると一層効果的です。



石材全般・コンクリート・テラコッタ他

SHIELD WAD SGP-K

一液タイプ／浸透薄造膜系[光沢]仕上！

用途 表面保護・艶出し

成分 シロキサン・セラミック・IPA 他

使用方法

- ①、新品または洗浄後の乾燥した処理対象面をアルコールで拭き上げます。
- ②、処理対象面に均一にタップリ塗布します。
- ③、塗布後30秒～1分経過したら塗布面をきれいな布で軽く拭き取ります。
- ④、24時間後、①②の作業を更に1～2回繰り返して、養生してから2～3時間乾燥させます。
※本剤が完全硬化するには表面乾燥後約7日間かかります。



石材全般・セラミックタイル他

SHIELD WAD SGP-P

スプレータイプ／造膜系[光沢]仕上！

火気厳禁

用途 表面保護・艶出し

使用方法

- ①、新品または洗浄後の乾燥した処理対象面をアルコールで拭き上げます。
- ②、スプレー缶を良く振ります。
- ③、30センチ離して均一に噴射させます。
- ④、塗布面に触れない様に養生後、3時間程で指触乾燥したら完了です。



石材全般・陶磁器製品他

全ての製剤は使用前に必ず試験施工を実施し問題が無いことを確認する必要があります。

METAPRO!

中国・ベトナムを中心に自社関連工場や契約工場で加工した金属建材をご提供いたします。
また商社等を介さず、当社が直接現地生産・直輸入しますので製作コストが削減できます。
お客様の必要に応じ抗菌・抗ウイルス・防汚・消臭効果のある触媒処理も対応できます。
製造・施工いずれもお気軽にご相談下さい。

取扱品目

各種ボックス類



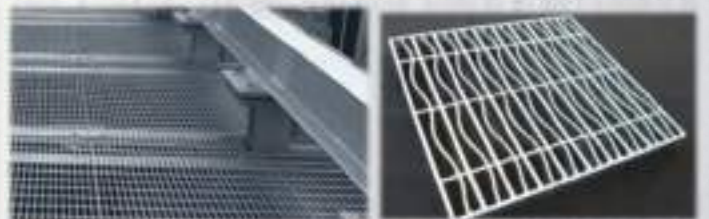
金属手摺



有孔金属材



グレーチングフロア



エキスパンドメタル



連結式鋼管歩廊・庇



《加工》

- ・レーザー・プラズマ裁断
- ・パンチング加工
- ・各種折彎加工
- ・各種溶接
- ・アルミ合金押出加工(型材) 他

《表面処理》

- ・溶融亜鉛・溶融アルミ鍍金処理
- ・ダクロタイズド・A/Z処理
- ・各種合金の溶射処理
- ・リン酸処理
- ・粉体・溶剤焼付塗装
- ・抗菌・抗ウイルス・防汚・消臭他

ASTRO BLADE 株式会社

(英字登録 読み=アストロブレード)

- ◆本店 〒262-0023
千葉県千葉市花見川区検見川町1-591-2
TEL 043-441-7008 FAX 043-441-7015
 - ◆東京営業所 東京都中野区東中野1-27-1-301
 - ◆研究所 埼玉県草加市青柳1-5
 - ◆事務所 中国遼寧省大連市甘井子区滙仁南園
 - ◆工場 中国遼寧省大連市甘井子区辛塞子街道
 - ◆メールアドレス info@astro-blade.co.jp
 - ◆WEBサイト <http://astro-blade.co.jp/>
- <設立> 平成19年5月
 - <資本金> 5,000万円
 - <代表者> 見崎 操(代表取締役)
 - <グループ企業>
ニューサンライト株式会社(日本)
日本クリーンアップ株式会社(日本)
大連ASTRO BLADE有限公司(中国 遼寧省)
ASTRO BLADE VN.CO(ベトナム・HMC)
 - <支所>
中華人民共和国(遼寧省、大連市)
タイ王国(バンコク市、スクンビット区)

—企業沿革—

- 2007年 5月 ブレード株式会社を東京都渋谷区に設立
- 2008年 8月 中国遼寧省大連市沙河口区に活動拠点となる不動産を購入
- 2009年 5月 建材(製作金物)の海外生産を開始
- 2012年 2月 社号をASTRO BLADE 株式会社に改め、本店を千葉県千葉市に移転
5月 中国遼寧省大連市中山区に生産管理事務所を開設
- 2013年 9月 石材・タイルの特殊加工と施工を中心としたEVOSTONE事業部を設立
- 2014年 7月 中国大連市金州区に金属工場設立。微生物消臭剤Q-CHAKUの展開を開始
9月 ベトナムにて日本向け金属建材の生産を開始
- 2015年 2月 環境触媒A&Tの展開を開始
7月 石材・木材の取扱開始
- 2016年 4月 追加増資
7月 金属建材事業拡張の為、工場を甘井子区北海工業に移設
11月 事務所拡張の為、大連市中山区から甘井子区華南に移転
- 2017年 8月 金属建材工場を同地にて拡張
- 2018年 4月 開設許可を待って金属建材第二工場と木工床材工場を新設
9月 追加増資。金属建材第一工場施設内にショールームを開設
- 2019年 10月 金属第一工場を拡張の為、甘井子区辛塞子に移設
- 2020年 1月 無光環境触媒ELSの実用化に向けて研究を開始



製造・総販売元：アストロブレード株式会社

千葉県千葉市花見川区検見川町1-591-2

☎043-441-7008 <https://astro-blade.co.jp/>



【カタログ記載事項に関するご注意】

- 記載されている製剤は当社および各研究機関の試験結果によるもので十分信頼し得るものと考えておりますが施工した結果を保証するものではありません。使用・取扱い・保管等については、使用方法・説明書・安全データシート等も合わせてお読みください。また環境、使用目的、使用条件により結果が相違する場合があります。
- カタログの内容は予告無く改変・改訂する場合がございます。

※当社ならびに当社グループ会社は、個人情報保護を社会的責務と考えます。
お預かりした個人情報は、関係法令及び社内諸規定に基づき適切に取り扱います。