



SHIELD WAD SGP[®] series

Stone guardian-pro

石・塗壁・セメント類(石膏含)・タイル・テラコッタ等に含浸し遮水層を形成する保護剤

SHIELD WAD/ストーンガーディアン-プロとは

石材専用の浸透系保護剤で基材に深く浸透し結合することによって基材内に遮水層を形成し抜群の遮水・遮塩・防汚効果を長期間持続します（撥水剤ではありません）。適度に粘度があり塗壁やライムストーン・砂岩等の多孔質石材またセメント類の保護にも最適です。

特長

- ・有効成分の濃度が違う（一般的には10～60%程度だがSGPは90%以上）
- ・施工が容易
- ・濡色に成らず、ほとんど変色もしない(但しサンプル塗りは必要)
- ・基材の持つ本来の外観を失わない
- ・水気を弾き、水蒸気は抜けるので基材を傷めない
- ・既存施設の場合、経年の汚染を洗浄してから本剤を塗布することが可能
- ・接着剤や樹脂系塗料などを弾かないので裏面(接着面)や下塗剤として使用可(但し接着剤の性質によっては本剤乾燥後に接着用プライマーを使用)

石材用保護剤のいろいろ

塗壁やコンクリートは勿論のこと天然石やタイルにも細孔や毛細管と呼ばれる小さい孔・管・ヒビ・隙間が有りこの細孔から水や油など汚れの原因物質が基材内部に侵入すると除去が困難なシミやエフロ現象を発生させることが有ります。

これらの問題から大切な施設を保護するため多くの企業で様々な保護剤が作られておりそれらを大別するとフッ素他の樹脂を含有した「トップコート系」とシランなどを主成分とする「浸透系」の2種類に分類されます（これらに含まれない製剤も有）。

〔トップコート系保護剤〕

基材表面に塗膜を形成し細孔を塞ぐ或いは撥水性能によって水気を弾くので目に見える効果有る。

但し環境・太陽熱他の高温化・逃げ場を失った水分の膨張等でコート剤自体に亀裂が入ると比較的短期間(半年～2年程)で劣化し剥がれるものが多い。

〔浸透系保護剤〕

細孔から基材に浸透し基材の内部で硬化して保護層を形成するため防水性・防汚性に優れ製品によって差は有るが比較的長期間(3～15年程度)に亘り効果を持続。またこの保護剤の特長から基材内の水蒸気は逃がし水気は弾くので劣化し難くトップコート系に優るものが多い。

THE SHIELD WAD SGP series Stone guardian-pro

石膏ボードによる性能試験（自社にて）



未塗布のボードには約10秒程で
水染みが広がった。

塗布済のボードは全く浸込まず
水は球状を24時間維持した。



SHIELD WAD-SGPシリーズ

SGP 1000S・・・御影石・大理石等の壁・床・墓石他の石材専用保護剤

SGP 5000X・・・多孔質石材・塗壁・モルタル類・タイル・テラコッタ等対応の保護剤

SHIELD WAD 蘚苔類除去剤

SGC F 1 5・・・コケやカビ専用の除去剤（石種により使用できない場合が有ります）

SHIELD WAD 洗剤

SGC 1000・・・幅広い石種・材種に対しマルチに使える洗浄剤

SHC 1800・・・コンクリートや砂岩などに適した洗浄剤

SHIELD WAD SGP[®] series

Stone guardian-pro

メンテナンス(単面施工)でも優れた性能を発揮するSGP
温泉施設 浴室 東北地方



表面を素地のまま貼られた十和田石
に発生した経年の汚れ(茶色部分)



石敷全面を専用洗剤で汚れを除去後
SGP-5000Xを塗布

SHIELD WAD SGPの性能

新築時の全面塗布施工が最も性能を発揮しますが経年の汚染を除去した表面に単面塗布しても有効です。

御影石や大理石だけでなく十和田石(凝灰岩)・大谷石(軽石凝灰岩)また堆積岩(砂岩・ライムストーン・コーラルストーン他)他の多孔質石材やセメント類・テラコッタ等の保護にも想像以上の効果が期待できます。

また基材の性質によっては紙貼り・布貼りの箇所にも使えます。

また内外壁・塀或いは浴室・トイレ等の水回りの保護剤としても幅広くお使いいただけます。



二年後の点検時も保護効果は持続しておりシミや汚れは発生していない

SHIELD WAD SGPのお問合先

社名：ASTRO BLADE株式会社

住所：千葉県千葉市花見川区検見川町1-591

電話：043-441-7008 FAX：043-441-7015

Eメール：info@astro-blade.co.jp <https://www.astro-blade.co.jp/>

ASTRO BLADE.CO

メンテナンス(単面施工)でも優れた性能を発揮するSGP

音楽博物館施設 東京都渋谷区

オーストラリア砂岩外壁の洗浄+保護処理 (1999年/600㎡)



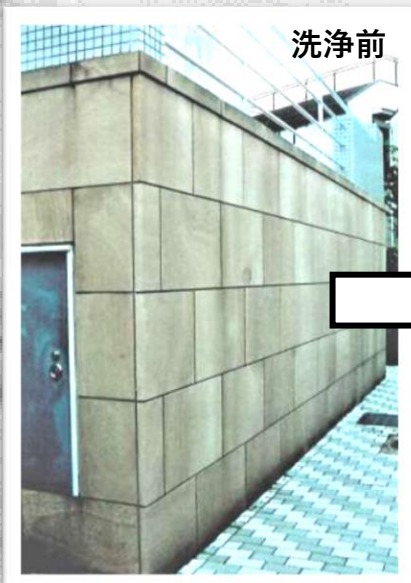
洗浄+保護処理前 (1999年撮影)
1995年~1999年の約5年間の汚れと蘚苔類の繁殖による黒染みがかなり進んでいる。



洗浄+保護処理後 (1999年撮影)
経年の汚れと蘚苔類がほとんど無くなって石本来の景観に戻った。



18年経過後 (2017年撮影)
多少の汚染は有るがSGPの保護効果は18年経過後も残っており景観は保たれている。
(但し個体差有)



洗浄前



施工中



施工後